
Station	IZEAUX SILLANS
Maître d'ouvrage	S.I.E.A. D'IZEAUX-SILLANS
Exploitant	SAUR
Commune d'implantation	IZEAUX
Type de station	urbaine Isère

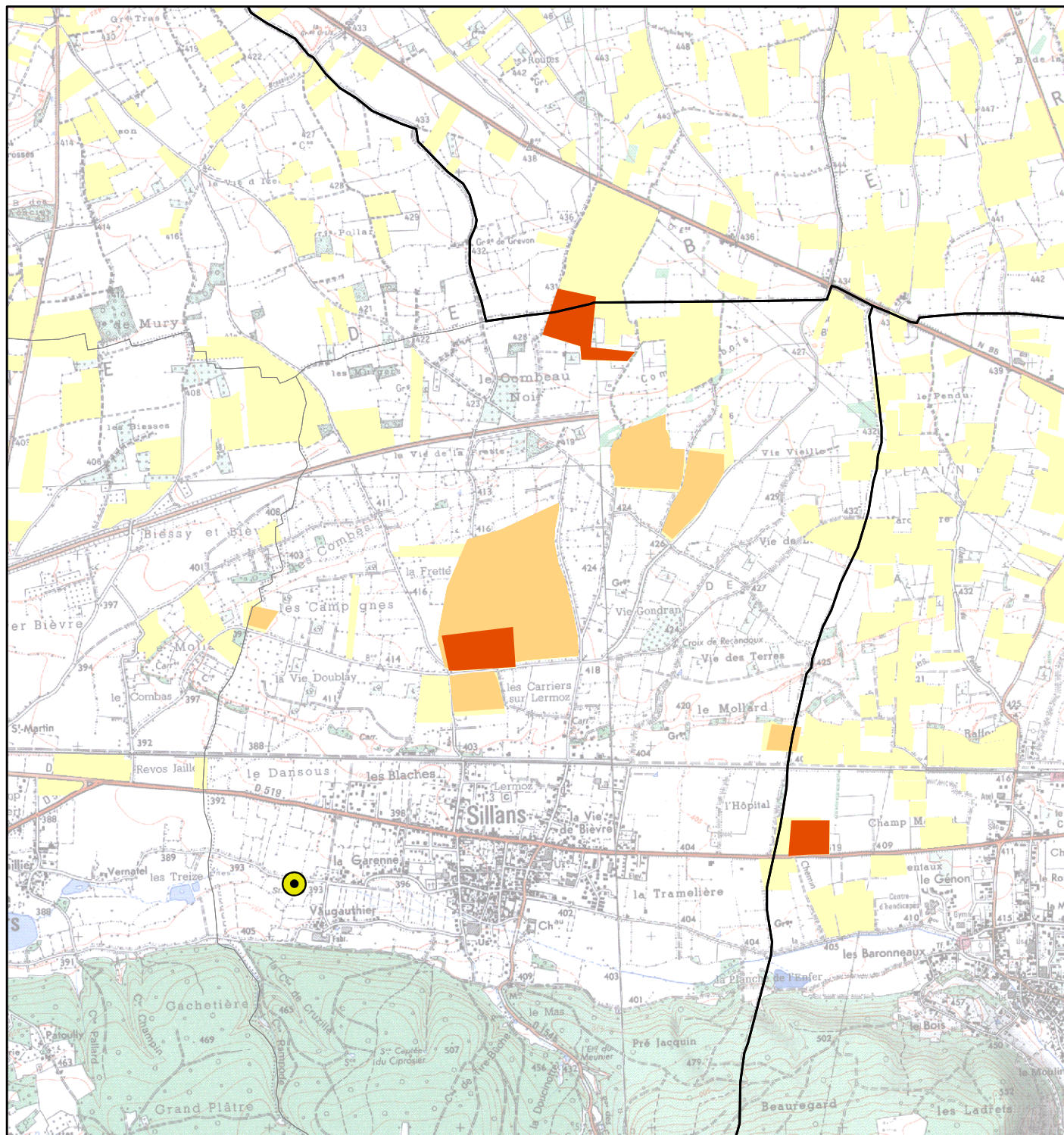
EPANDAGES 2006 :

Prestataire	Recyval
Nombre d'agriculteurs utilisateurs	1
Surface d'épandage	18,2 ha
Quantité épandue en tonnes brutes	984 t
% de matière sèche	4,2 %
Quantité épandue en tonnes de matière sèche	41 t MS
Dose moyenne en tonnes de matière sèche /ha	2,3 t MS/ha
Dose moyenne d'azote apportée par les boues	151 kg N/ha
Dose moyenne de CaO apportée par les boues	114 kg CaO/ha
% épandu hors période directive nitrates	30 %
Nombre d'analyses de boues : valeur agronomique	3
Nombre d'analyses de boues : ETM	2
Nombre d'analyses de boues : CTO	2
Nombre de parcelles avec boues en 2006 non cartographiées	0
Observations :	
Communes ayant reçu des boues :	

IZEAUX
SILLANS





Type de boues : urbaines Isère

Carte N° 19



1:30 000



-  Parcelles épandues par la station l'année en cours
-  Parcelles épandues par la station les années précédentes
-  Parcelles ayant reçu des épandages d'autres stations
-  Station d'épuration (données CGI)